

# د. نجلاء عبد الغفار محمد

محاضرات

مقرر التربية الموسيقية

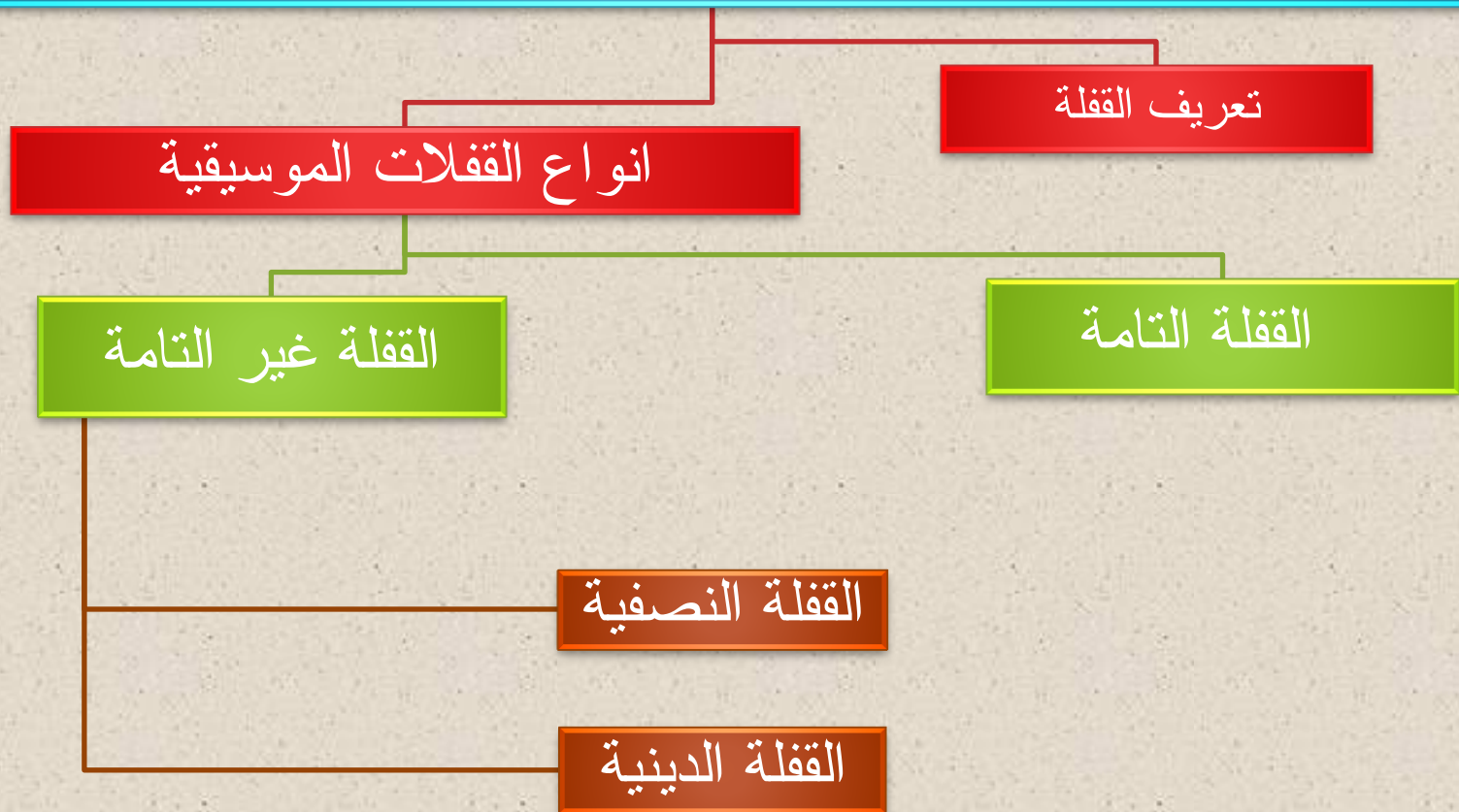
محاضرة القفلات الموسيقية

للفرقة الاولى

- شعبة تعليم اساسي
- شعبة رياض الاطفال

# محاضرة القفلات الموسيقية

سوف نقوم بدراسة القفلات الموسيقية من حيث :



# اولاً: تعريف القفلة

**القفلة :** هي نقطة الختام في الأجزاء الموسيقية التي يشعر المستمع عندها بنهاية جزء ثم ابتداء آخر

وهي بمثابة الفاصلة أو النقطة بالنسبة للغة الخطابية فهي تفصل الجملة المفيدة عن جملة أخرى

فهي مصطلح يطلق بشكل عام على مواضع الوقف في سياق قطعة موسيقية، أو عند ختامها، فيعطى شعوراً جزئياً أو كاملاً بالانتهاء

# انواع القفلات الموسيقية

## القفلة التامة

## القفلة غير التامة

- القفلة الدينية
- القفلة النصفية

# القافلة التامة

**القافلة التامة :** هي قفلة الغرض منها إعطاء شعور للمستمتع بنهاية القطعة الموسيقية أو الجملة فتحدث لدى المستمتع الإحساس بالاستقرار والوضوح فعندها تستمع للنغمة الخامسة تليها النغمة الأولى

**وعند تحليل هذه القفلة:** نجد أنها تتحرك من نغمة الدرجة الخامسة إلى الدرجة الأولى (نغمة الأساس) مما يعطى الإحساس بالاستقرار والاكتمال.

**ويمكن إجراء هذا التطبيق كالتالي :**



# القفلة غير التامة

وتأتي هذه  
القفلة في  
صورتان هما :  
القفلة النصفية  
القفلة الدينية

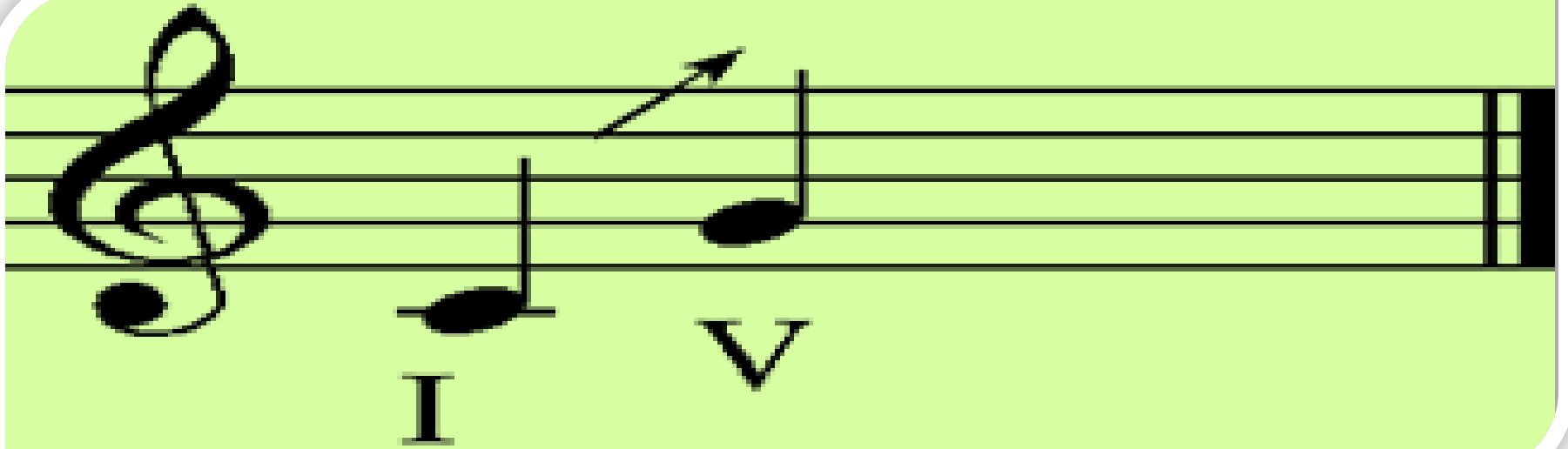
فتعطى  
الإحساس بعدم  
الاستقرار وأن  
هناك أجزاء  
أخرى تلي هذا  
الجزء

هذه القفلة تساعد  
على إعطاء  
إحساس للمستمع  
بأن المقطوعة أو  
الجملة الموسيقية  
ليست في  
صورتها الختامية



# القفلة النصفية

وعند تحليل هذه القفلة نجدها تتحرك من الدرجة الأولى إلى الدرجة الخامسة **V** فهي كالتالي:





# القفلة الدينية

وعند تحليل هذه القفلة نجدها تتحرك من الدرجة الرابعة **IV** إلى الدرجة الأولى **I**

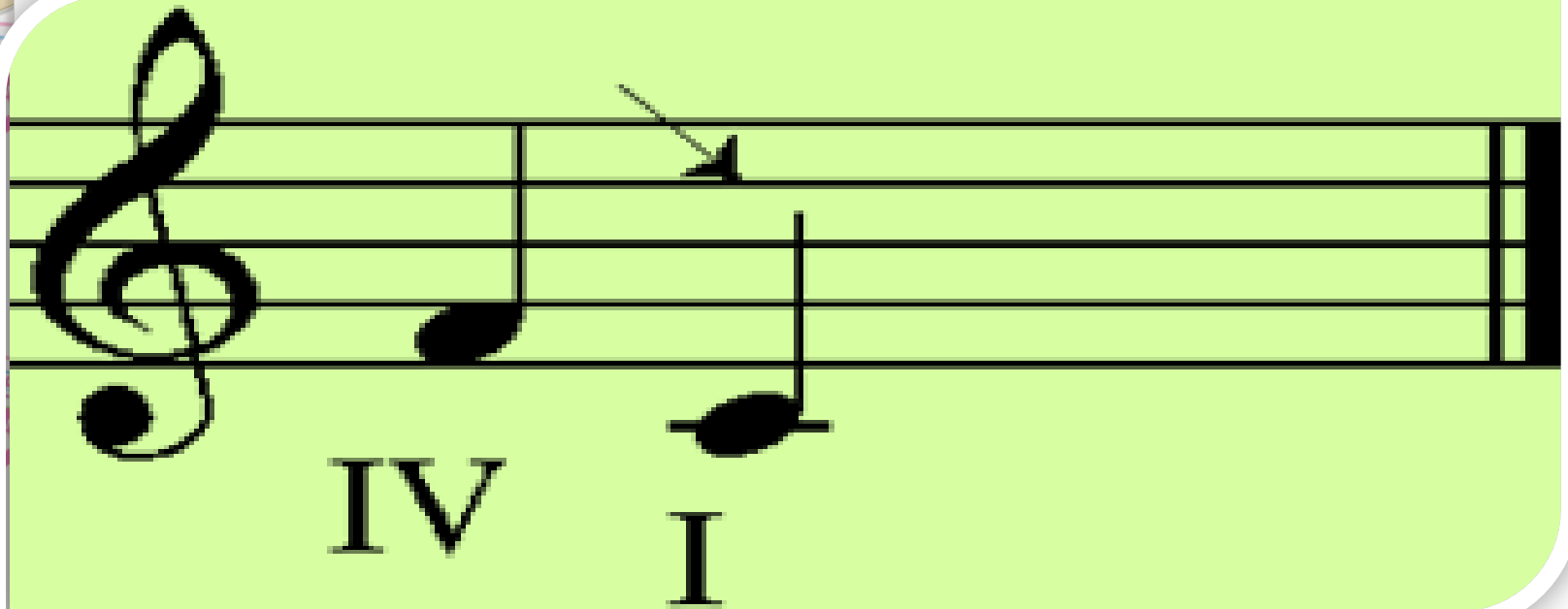
• لذا نجدها تختلف في الاستماع والإحساس عن القفلة التامة

• فالانتقال من الدرجة الرابعة **IV** للدرجة الأولى **I**

يعطى أيضاً الإحساس بعدم الاستقرار أو الاكتمال

• مما يشعر المستمع بأن هناك أجزاء تالية أو مفقودة تتم هذا الجزء.

# حركة القفلة الدينية كما في الشكل التالي:



بنهايه المحاضره يمكنكم الرجوع للكتاب

مع تمنياتي لكم بالنجاح  
والتوفيق

د نبلاء عبد الغفار محمد